

**Порядок согласования с Администрацией МО СП «Иволгинское» эскизных проектов размещения вывесок.  
Постановление администрации МО СП «Иволгинское» от « \_\_\_\_ » \_\_\_\_\_ 2023 г. № \_\_\_\_\_  
«Об утверждении Положения о порядке согласования эскизного проекта размещения информационных  
конструкций(вывесок)»**

**Эскизный проект выполняется в виде буклета (альбома) формата А4 и включает в себя следующие  
текстовые и графические материалы:**

Лист 1.	Титульный лист (на титульном листе указываются юридический и фактический адрес, контактные данные собственника вывески).
Лист 2.	Фотофиксация существующего вида, предполагаемого места размещения вывески, карту (схему) размещения вывески.
Лист 3.	Эскиз вывески с указанием ее габаритных размеров, схемы крепления, материалов, используемых при ее изготовлении, если предусмотрена подсветка, указать способы подсветки.
Лист 4.	Фотомонтаж эскиза вывески на месте размещения в двух ракурсах (с охватом входного узла и всего фасада).

Приложение 3

Исчерпывающий и фактически полный перечень существующих информационных конструкций

Примерная форма

№.....

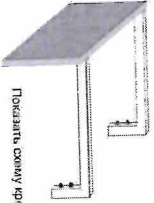
Дата.....

### Эскиз размещения информационной конструкции

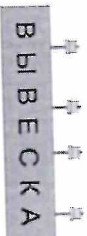
Эскиз информационной конструкции  
Примерное оформление

# ВЫВЕСКА

Указать габаритные размеры

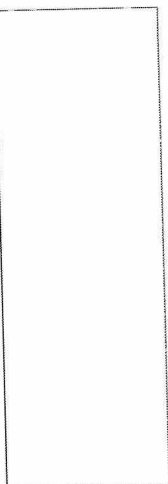


Показать схему крепления

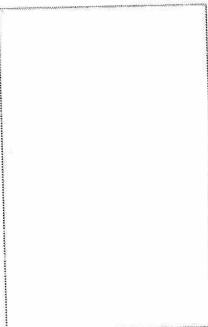


Указать способ подвеса  
(если предусмотрено)

фотофиксация  
Примерное оформление



фотофиксация существующей или предполагаемой места размещения информационной конструкции



Карта места размещения  
информационной конструкции

фотоанализ эскиза информационной конструкции на месте размещения  
Примерное оформление

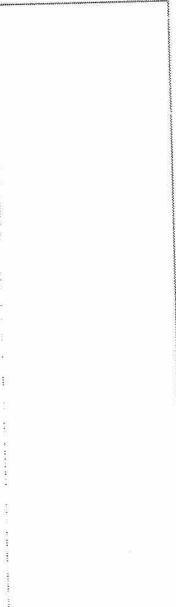


Рисунок надземка (с видами всего фасада)

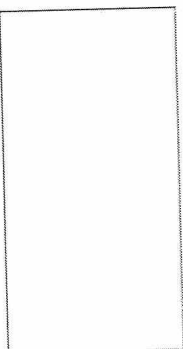
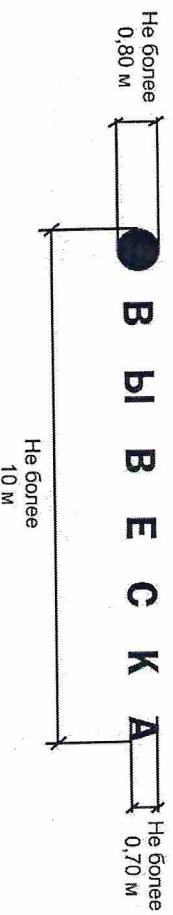
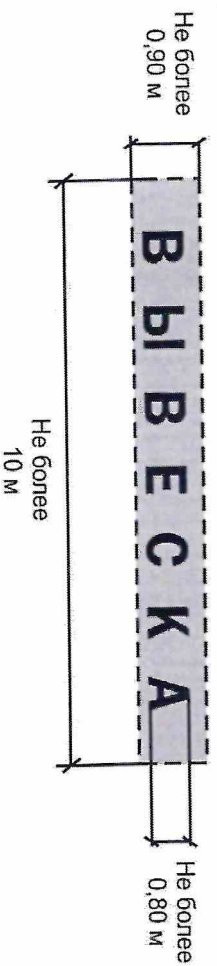
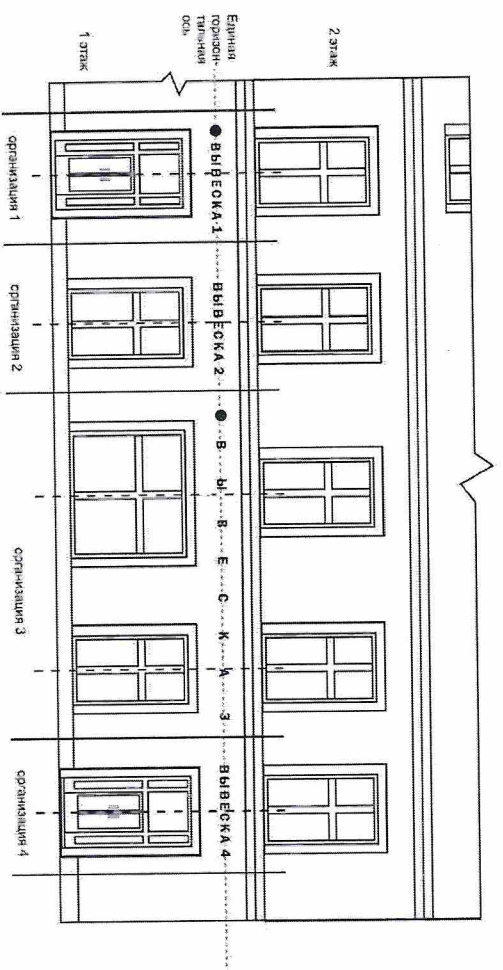


Рисунок с близкого расстояния  
(с видами соседней группы, эскиза вывески)

Вывески размещаются на плоских участках фасада в пределах площади помещений, занимаемых организациями.

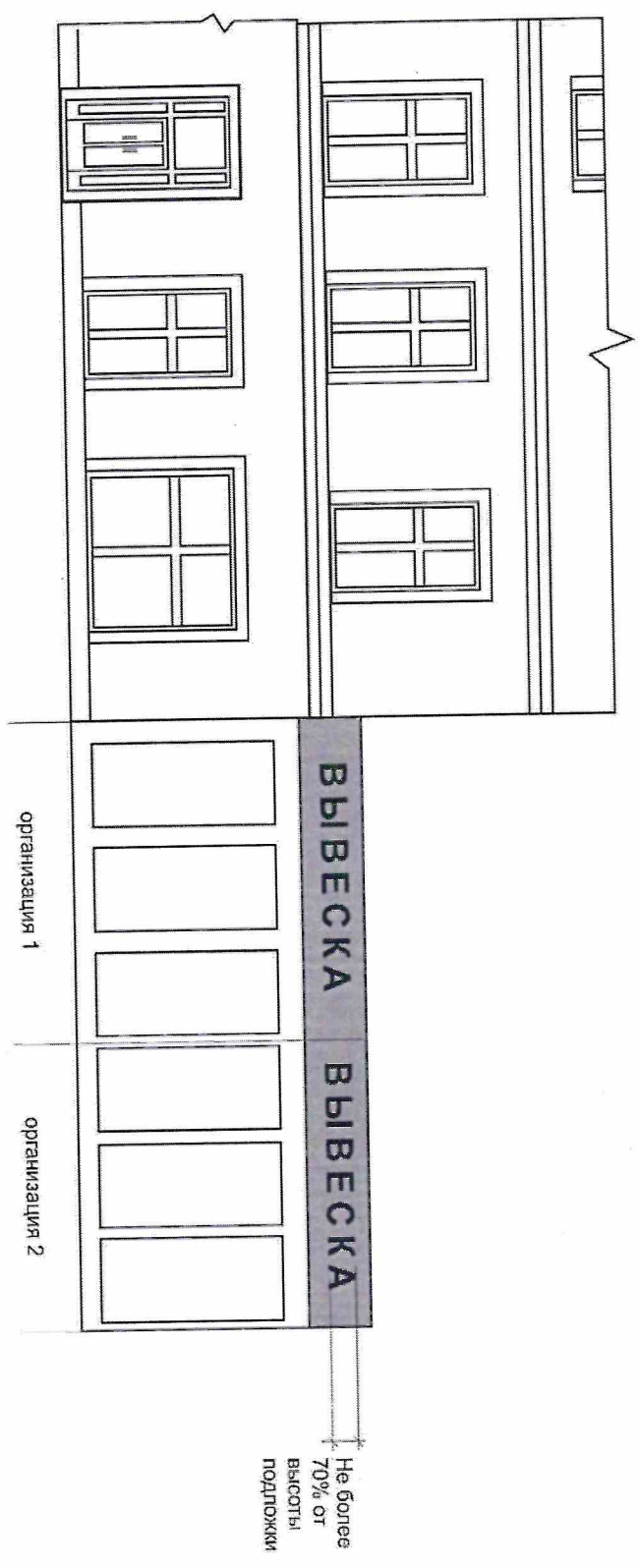
Подсветка вывески должна иметь немерцающий, приглушенный свет, не создавать прямых направленных лучей в окна жилых помещений

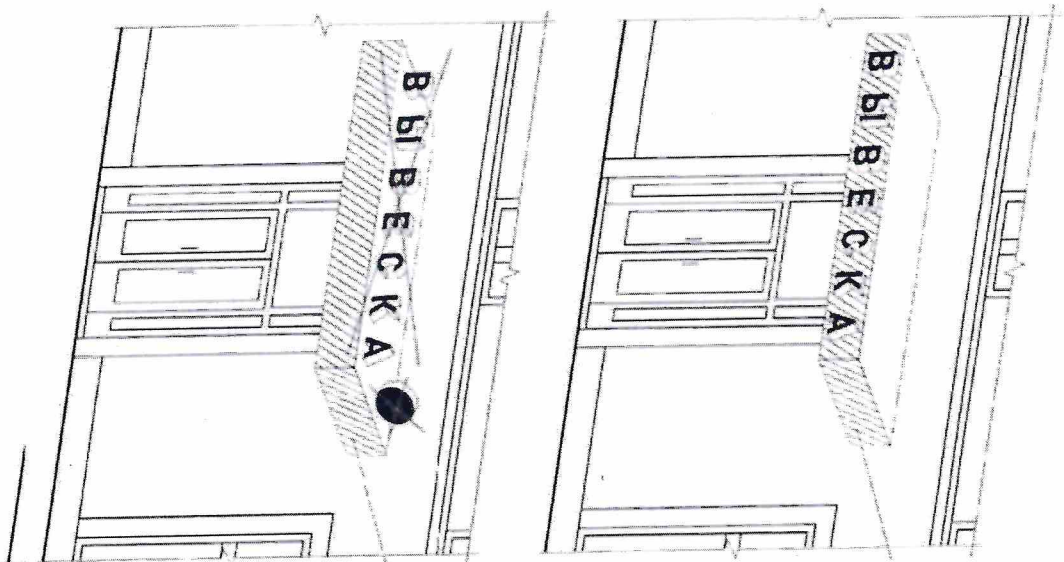
Высота вывески с подложкой не должна превышать 0,90 м



Максимальный размер вывески, в том числе выполненные в виде световых коробов на внешних поверхностях зданий, строений, сооружений, не должен превышать: по высоте — 0,90 м, за исключением размещенных настенной вывески на фризе; по длине — 70 процентов от длины фасада, в пределах площади помещений, занимаемых организациями, но не более 10 м.

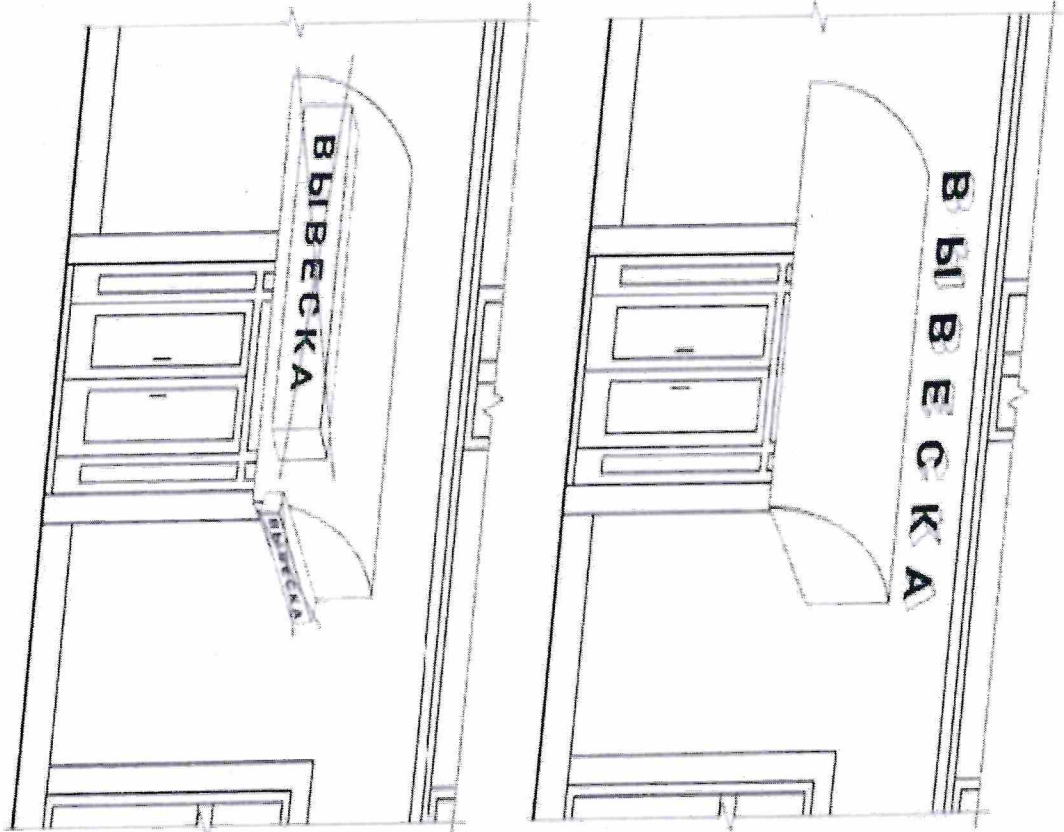
Крайняя точка элементов настенной конструкции не должна находиться на расстоянии более чем 0,20 м от плоскости фасада.





Фронт  
козырька

Фронт  
козырька



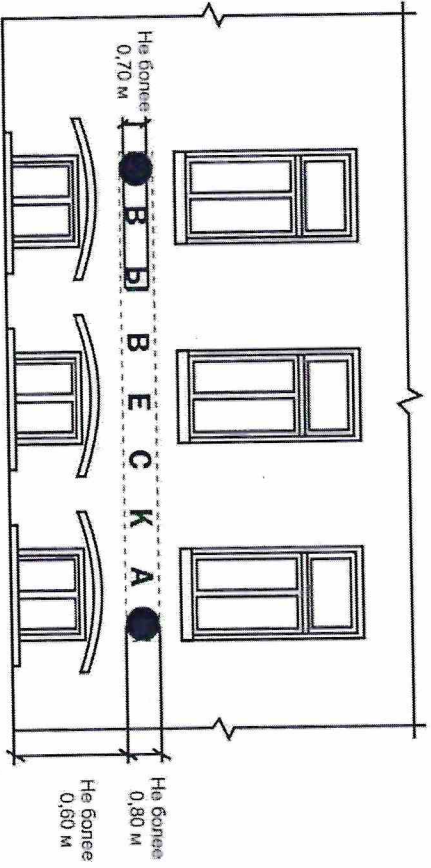
ВЫВЕСКА

ВЫВЕСКА

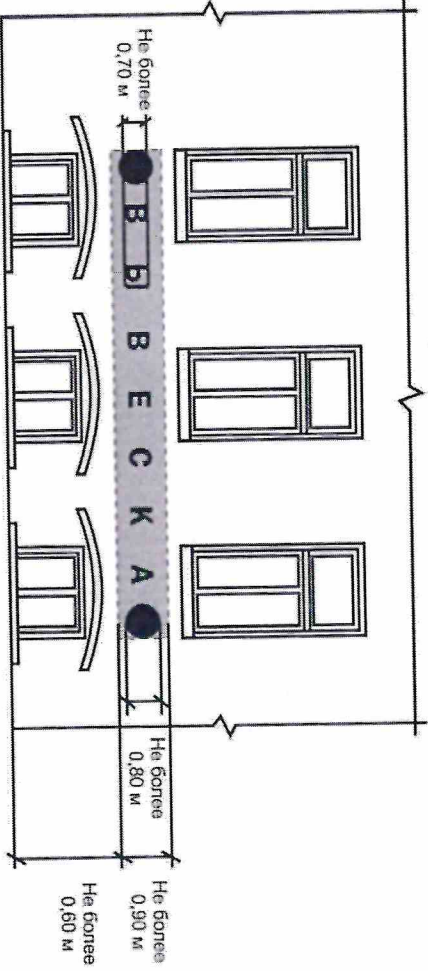
ВЫВЕСКА

1 этаж

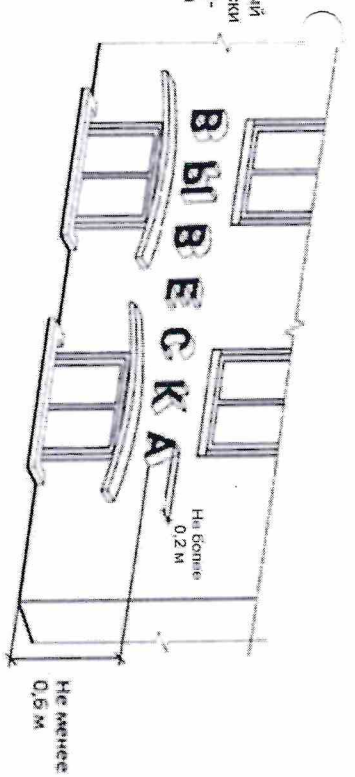
Подвальный  
или цокольный  
этажи

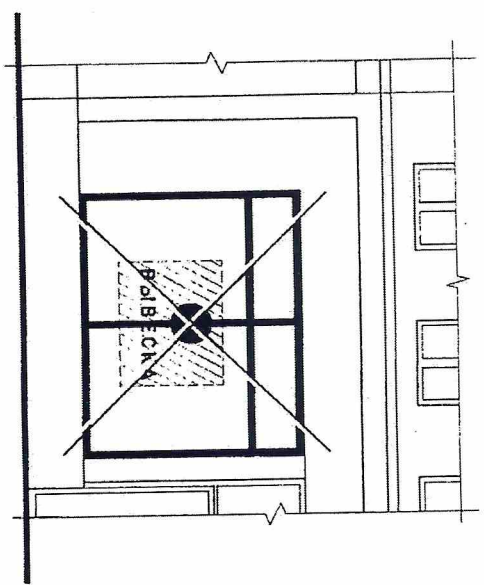
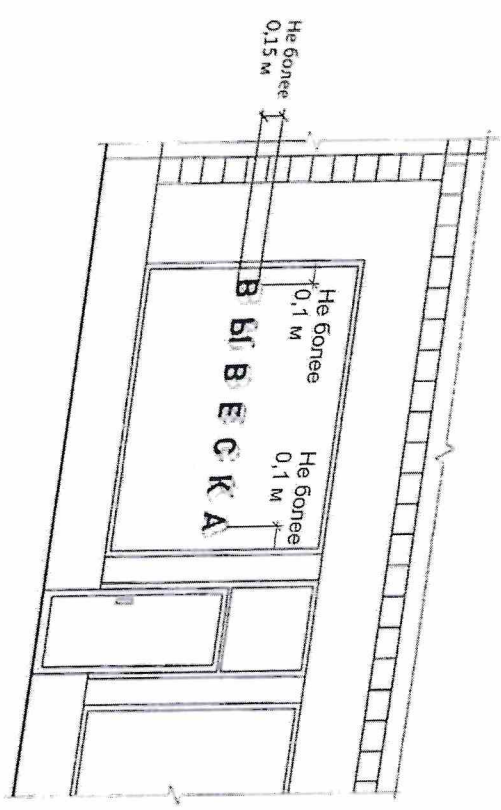
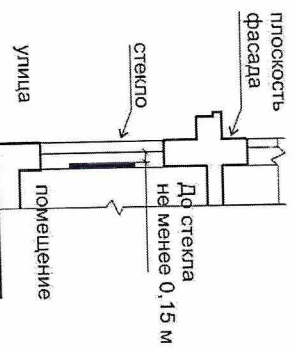
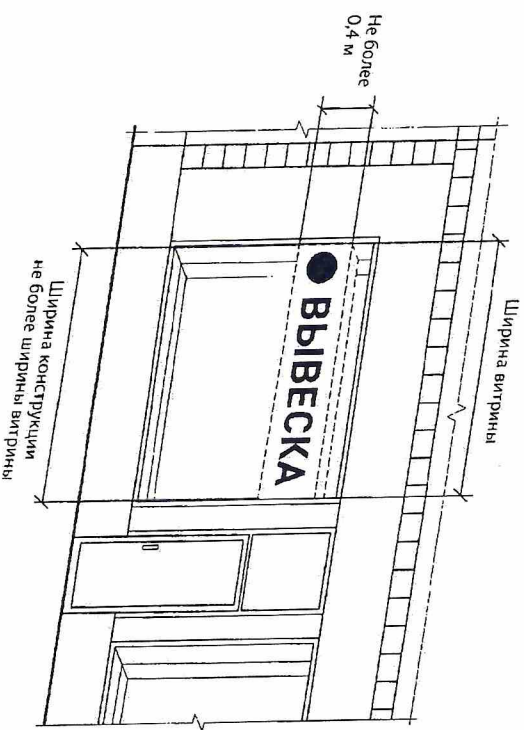
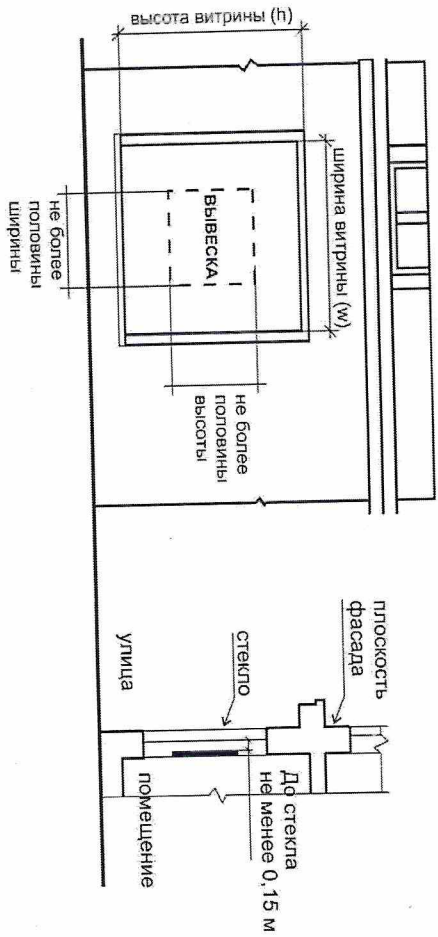


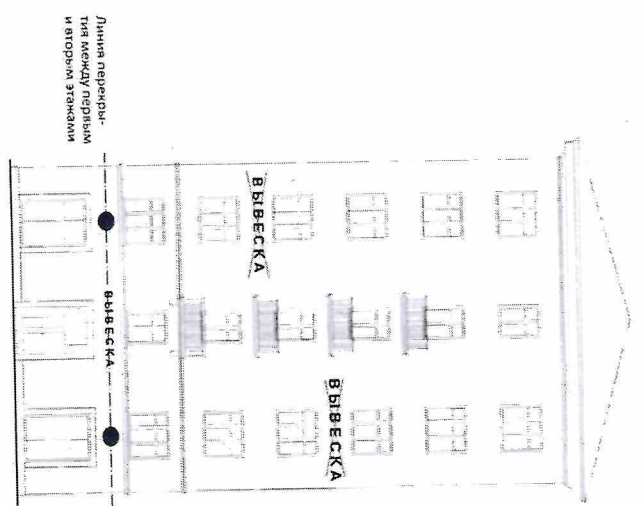
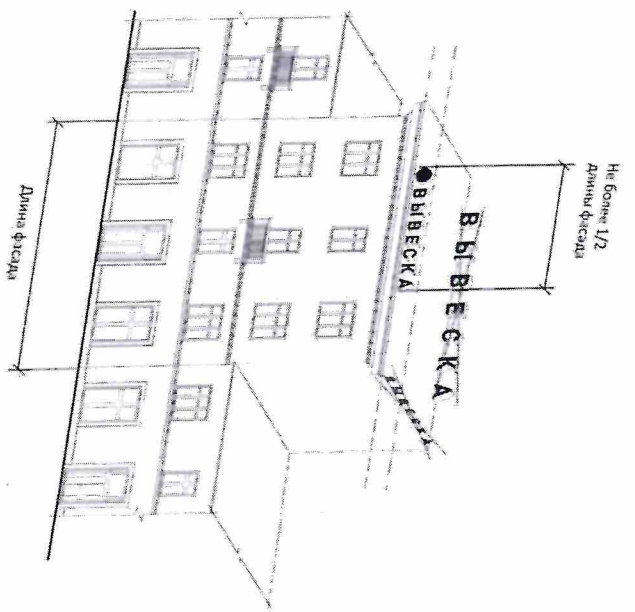
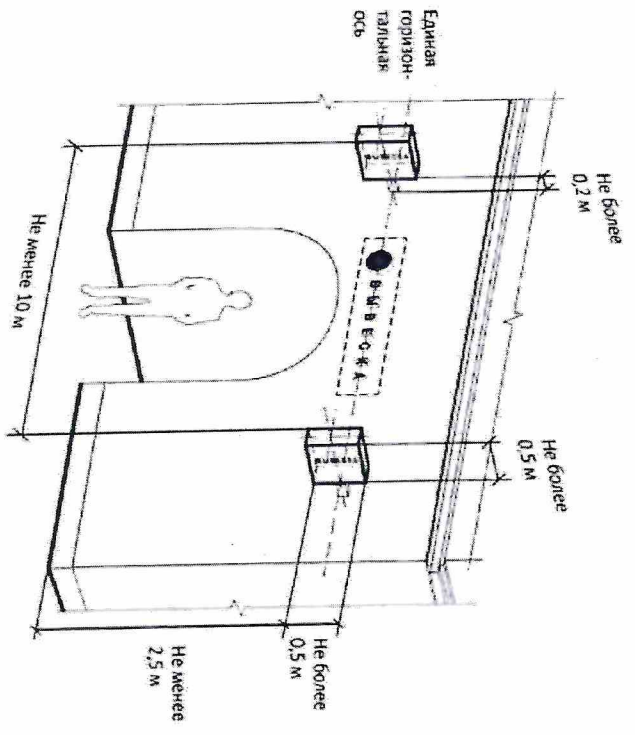
Вывеска  
на подложке



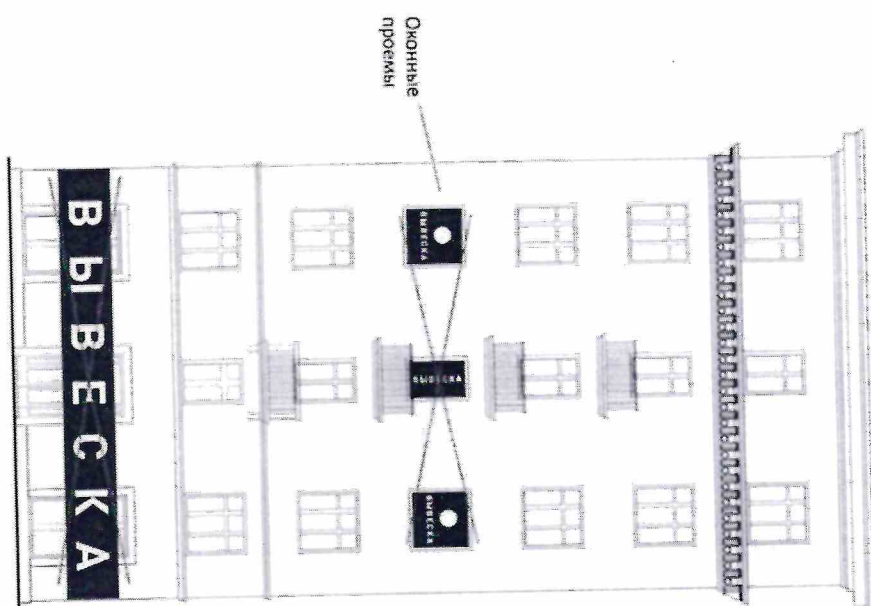
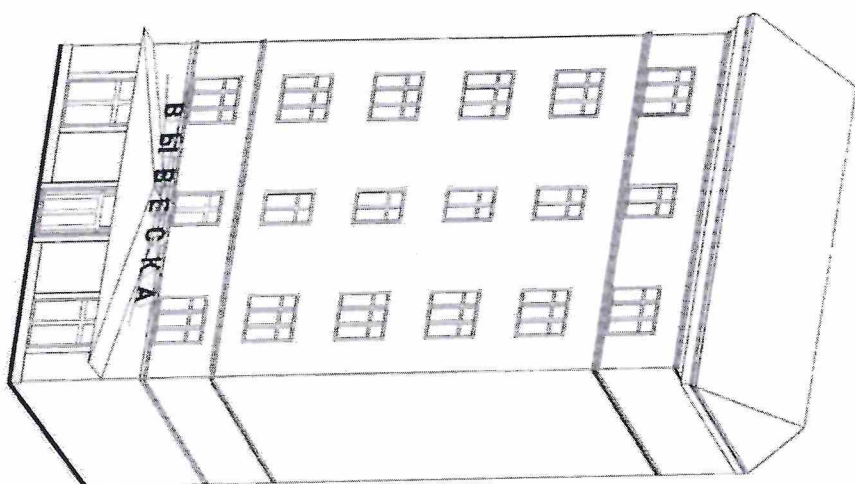
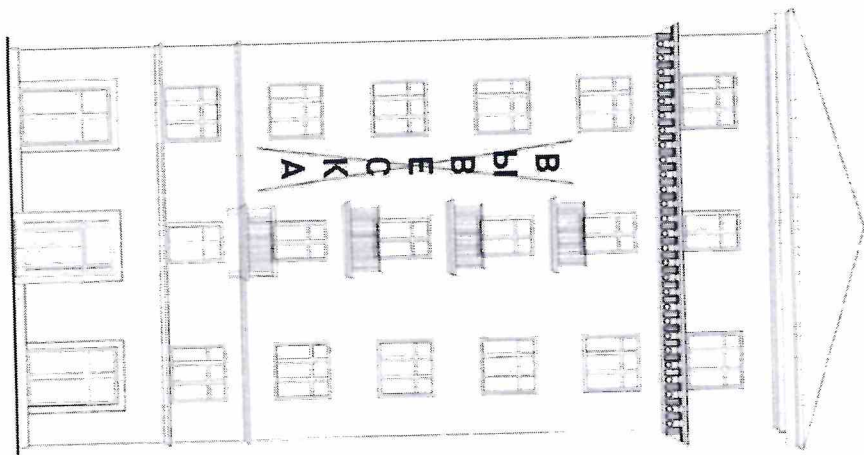
Максимальный  
выступ вывески  
над поверхно-  
стью фасада



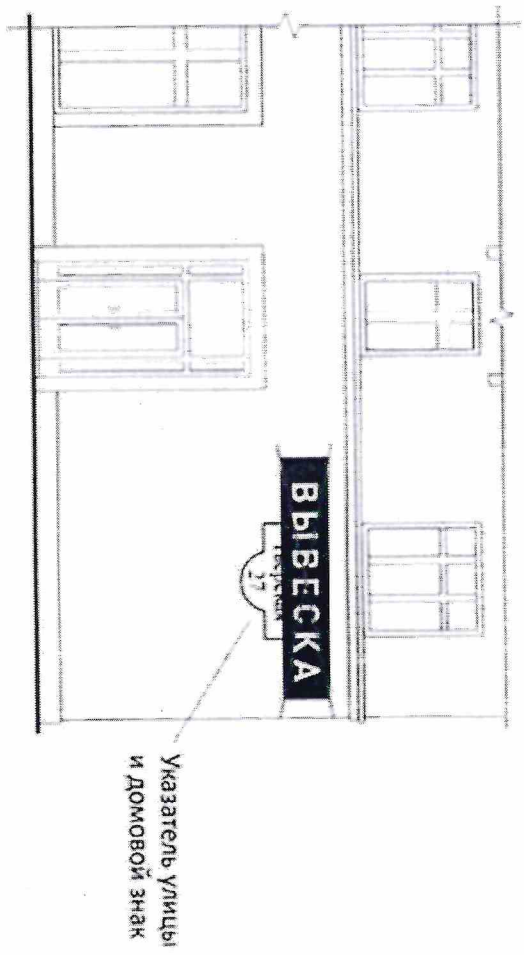
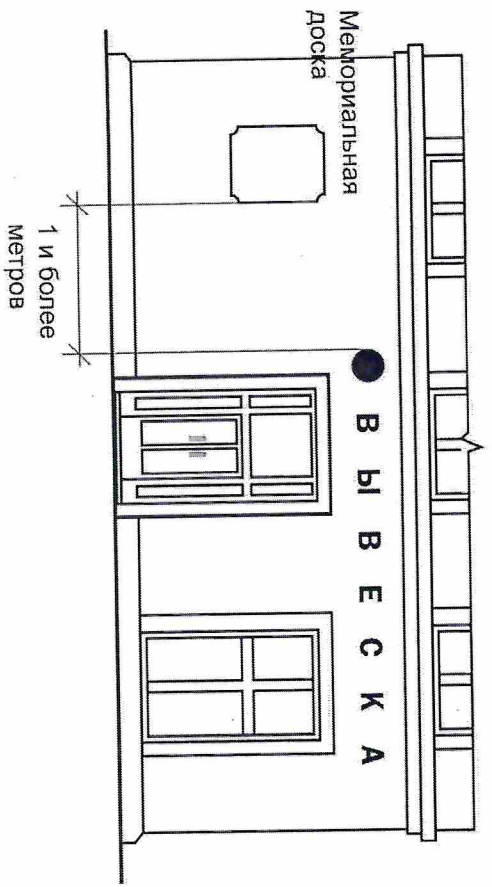




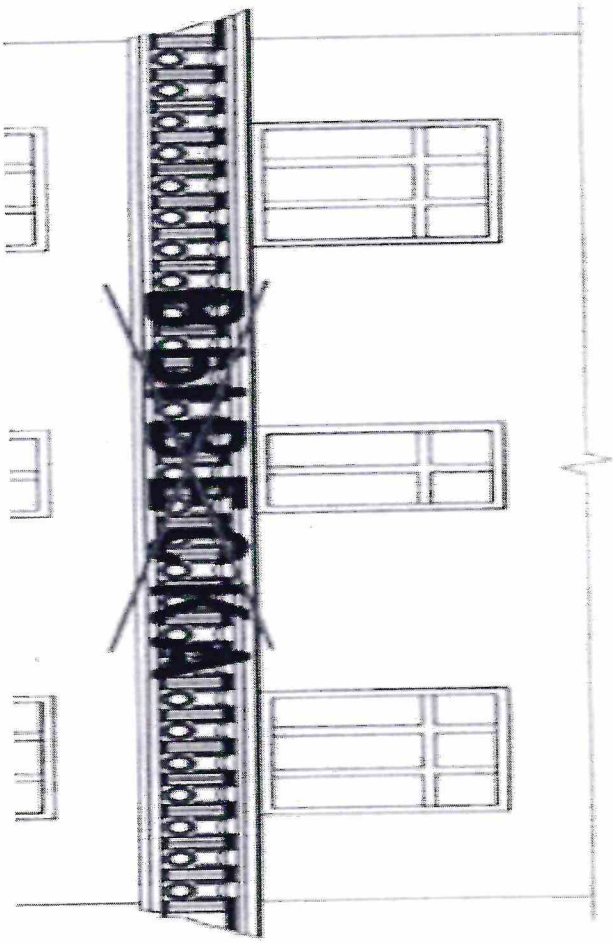




Перекрытие  
 оконных и двер-  
 ных проемов,  
 а также витражей  
 и витрин



Запрещается  
размещение  
вывесок на  
ограждающих  
конструкциях



**2. Подать заявление в Администрации МО СП «Иволгинское» по адресу  
с. Иволгинск, ул. Ленина д. 23**

**К заявлению приложить:**

- копию паспорта;
- копия доверенности (при обращении представителя заявителя);
- эскизный проект размещения информационной конструкции на бумажном носителе;
- копии правоустанавливающих документов, подтверждающие право собственности или иные законные права на недвижимое имущество, к которому присоединяется