

## Графическое описание местоположения границ публичного сервитута

Публичный сервитут для размещения автомобильных дорог (обеспечение проезда) к земельному участку с кадастровым номером: 03:08:360101:1908, расположенного: Российская Федерация, Республика Бурятия, Муниципальный район Иволгинский, Сельское поселение Иволгинское, на 6 км а/д Улан-Удэ - Кяхта, влево 1.2 км (наименование объекта, местоположение границ которого описано(далее - объект)

Сведения об объекте		
№ п/п	Характеристики объекта	Описание характеристик
1	2	3
1	Местоположение объекта	Российская Федерация, Республика Бурятия, Муниципальный район Иволгинский, Сельское поселение Иволгинское, на 6 км а/д Улан-Удэ - Кяхта, влево 1.2 км
2	Площадь объекта +/- величина погрешности определения площади (Р +/- дельта Р)	72727 кв.м. +/- 4719 кв.м.
3	Иные характеристики объекта	Ограничения на использование объекта: Публичный сервитут на срок 25 лет в интересах Общества с ограниченной ответственностью «Юнитрейд», публичный сервитут устанавливается на части земельных участков с кадастровыми номерами: 03:08:000000:9597, 03:08:360101:1790, 03:08:360101:2158 для размещения автомобильной дороги на земельных участках не препятствуют их использованию. Обладатель публичного сервитута: Общество с ограниченной ответственностью «Юнитрейд» юридический адрес: 670031, Республика Бурятия, г.о. Город Улан-Удэ, г. Улан-Удэ, Б-р Карла-Маркса, д.23 кв. 20

Сведения о местоположении границ объекта

1. Система координат: МСК - 03 зона 03

2. Сведения о характерных точках границ объекта

Обозначение характерных точек границ	Координаты, м		Метод определения координат характерной точки	Средняя квадратичная погрешность положения характерной точки (M0, м)	Описание обозначения точки на местности (при наличии)
	X	Y			
1	2	3	4	5	6
-	-	-	-	-	-

3. Сведения о характерных точках части (частей) границы объекта

Обозначение характерных точек границ	Координаты, м		Метод определения координат характерной точки	Средняя квадратичная погрешность положения характерной точки (M0, м)	Описание обозначения точки на местности (при наличии)
	X	Y			
1	2	3	4	5	6

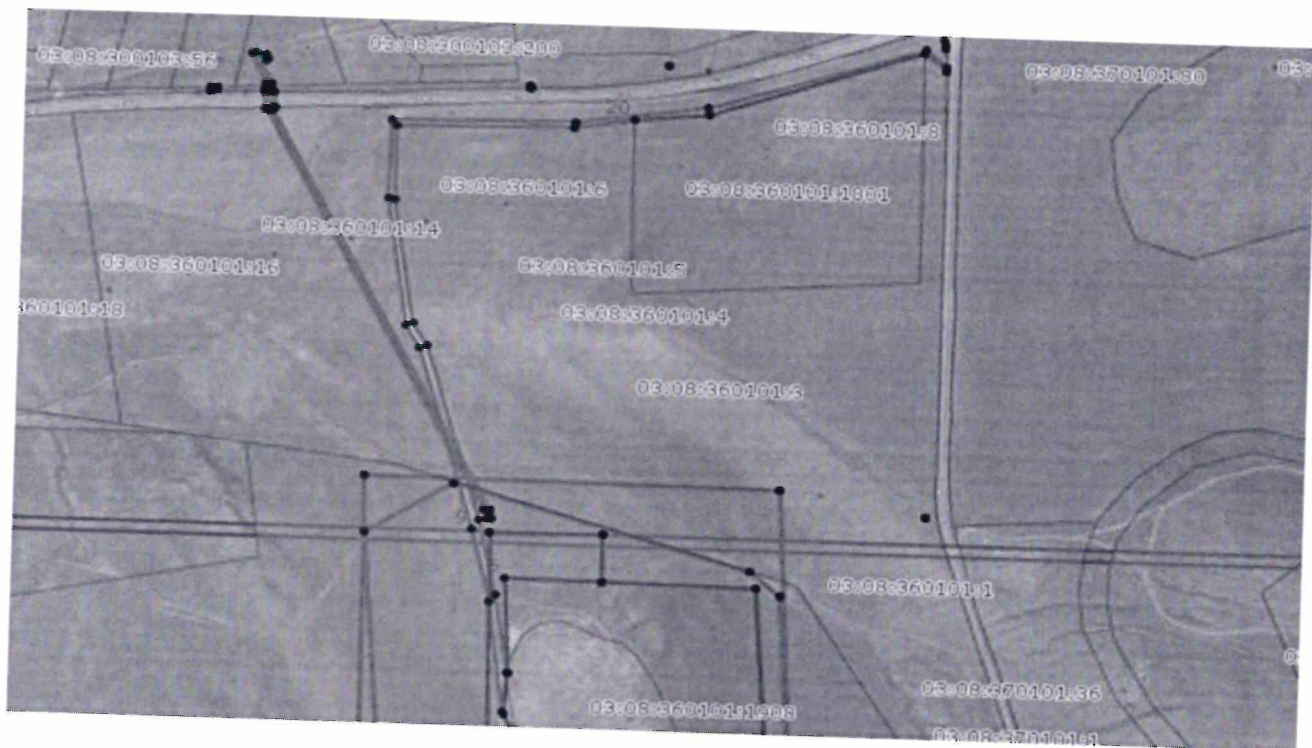
(1)

1	526521.23	3342265.78	Метод спутниковых геодезических измерений	0.5	-
2	526552.87	3342227.81	Метод спутниковых геодезических измерений	0.5	-
3	526421.82	3341846.39	Метод спутниковых геодезических измерений	0.5	-
4	526386.23	3341613.41	Метод спутниковых геодезических измерений	0.5	-
5	526380.79	3341286.84	Метод спутниковых геодезических измерений	0.5	-
6	526222.95	3341284.12	Метод спутниковых геодезических измерений	0.5	-
7	525967.13	3341323.13	Метод спутниковых геодезических измерений	0.5	-
8	525921.78	3341348.53	Метод спутниковых геодезических измерений	0.5	-
9	525556.2	3341451.03	Метод спутниковых геодезических измерений	0.5	-
10	525411.96	3341485.51	Метод спутниковых геодезических измерений	0.5	-
11	525186.51	3341512.15	Метод спутниковых геодезических измерений	0.5	-





## Схема расположения границ публичного сервитута



Система координат: МСК-03, 3 зона Масштаб 1:5000  
—•— проектные границы публичного сервитута  
—•— характеристическая точка публичного сервитута  
—•— граница земельного участка, в отношении которого испрашивается публичный сервитут

Кадастровый номер земельного участка, в отношении которого испрашивается публичный сервитут – 03:08:360101:1908

(наименование документа об утверждении, включая наименования

органов государственной власти или органов местного

самоуправления, принявших решение об утверждении схемы

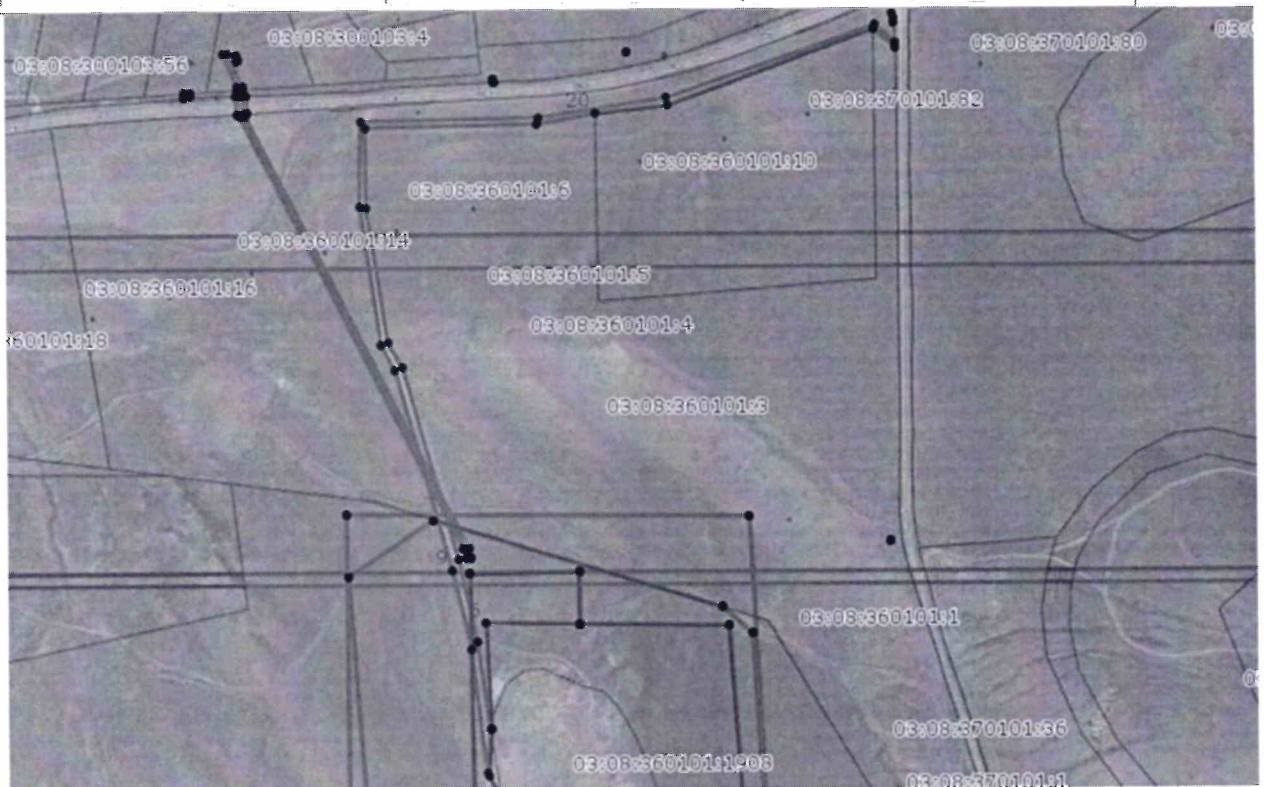
или подписавших соглашение о перераспределении земельных участков)

от \_\_\_\_\_ № \_\_\_\_\_

**Схема расположения земельного участка или земельных участков  
на кадастровом плане территории**

Условный номер земельного участка 1		
Площадь земельного участка 2 <b>26362</b> кв.м.		
Обозначение характерных точек границ 3	Координаты, м	
	X	Y
1	2	3
1	526521.23	3342265.78
2	526552.87	3342227.81
3	526421.82	3341846.39
4	526386.23	3341613.41
5	526380.79	3341286.84
6	526222.95	3341284.12
7	525967.13	3341323.13
8	525921.78	3341348.53
9	525556.2	3341451.03
10	525411.96	3341485.51
11	525186.51	3341512.15
12	525265.4	3341519.74
13	525426.21	3341495.04
14	525576.79	3341462.02
15	525928.4	3341361.87

16	525973.4	3341335.02
17	526220.87	3341295.47
18	526368.91	3341295.11
19	526375.08	3341611.52
20	526392.86	3341716.75
21	526408.13	3341847.87
22	526546.54	3342226.48
23	526511.26	3342265.96



Условные обозначения:

1. Указывается в случае, если предусматривается образование двух и более земельных участков.
2. Указывается проектная площадь образуемого земельного участка, вычисленная с использованием технологических и программных средств, в том числе размещенных на официальном сайте федерального органа исполнительной власти, уполномоченного в области государственного кадастрового учета недвижимого имущества и ведения государственного кадастра недвижимости, в информационно-телекоммуникационной сети "Интернет" (далее - официальный сайт), с округлением до 1 квадратного метра. Указанное значение площади земельного участка может быть уточнено при проведении кадастровых работ не более чем на десять процентов.
3. Указываются в случае подготовки схемы расположения земельного участка с использованием технологических и программных средств, в том числе размещенных на официальном сайте. Значения координат, полученные с использованием указанных технологических и программных средств, указываются с округлением до 1 метра.