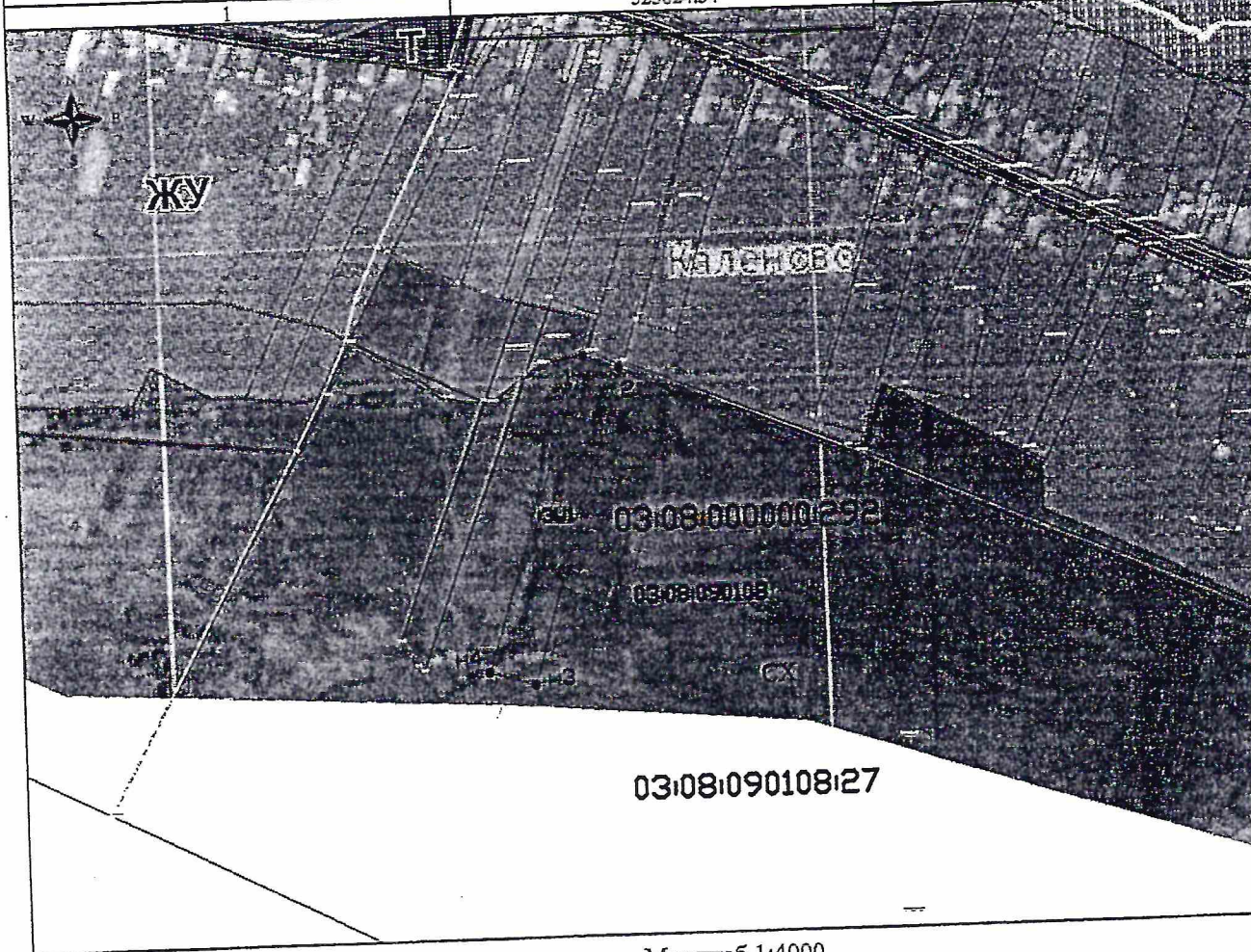


Утверждена  
*Посей Особливення*  
(наименование документа об утверждении, включая)  
*Алло ел*  
наименование органов государственной власти или  
*И. Швагмаров*  
органов местного самоуправления, принявших  
 решение об утверждении схемы или подписавших соглашение о передаче/делении земельных участков)  
 от 07.08.2019 № 32

## Схема расположения земельного участка

на кадастровом плане территории 03:08:090108, образованного путем раздела земельного участка с кадастровым номером 03:08:000000:292 с сохранением исходного в измененных границах, расположенного по адресу: Российская Федерация, Республика Бурятия, Иволгинский муниципальный район

Условный номер земельного участка _____		
Площадь земельного участка <u>4539 м<sup>2</sup></u>		
Обозначение характерных точек	Координаты, м	
	X	Y
1	2	3
1	525824.34	3323892.40
2	525817.26	3323912.26
н3	525636.23	3323860.64
н4	525644.01	3323834.75
1	525824.34	3323892.40



Масштаб 1:4000

- н3 - характерная точка границы образуемого земельного участка
  - - граница образуемого земельного участка
  - - граница земельных участков по сведениям ЕГРН
- Категория земель - земли сельскохозяйственного назначения  
 Разрешенное использование - для сельскохозяйственного использования