

Утверждена

Александров
(наименование документа об утверждении, включая)

Амур обл
наименование органов государственной власти и

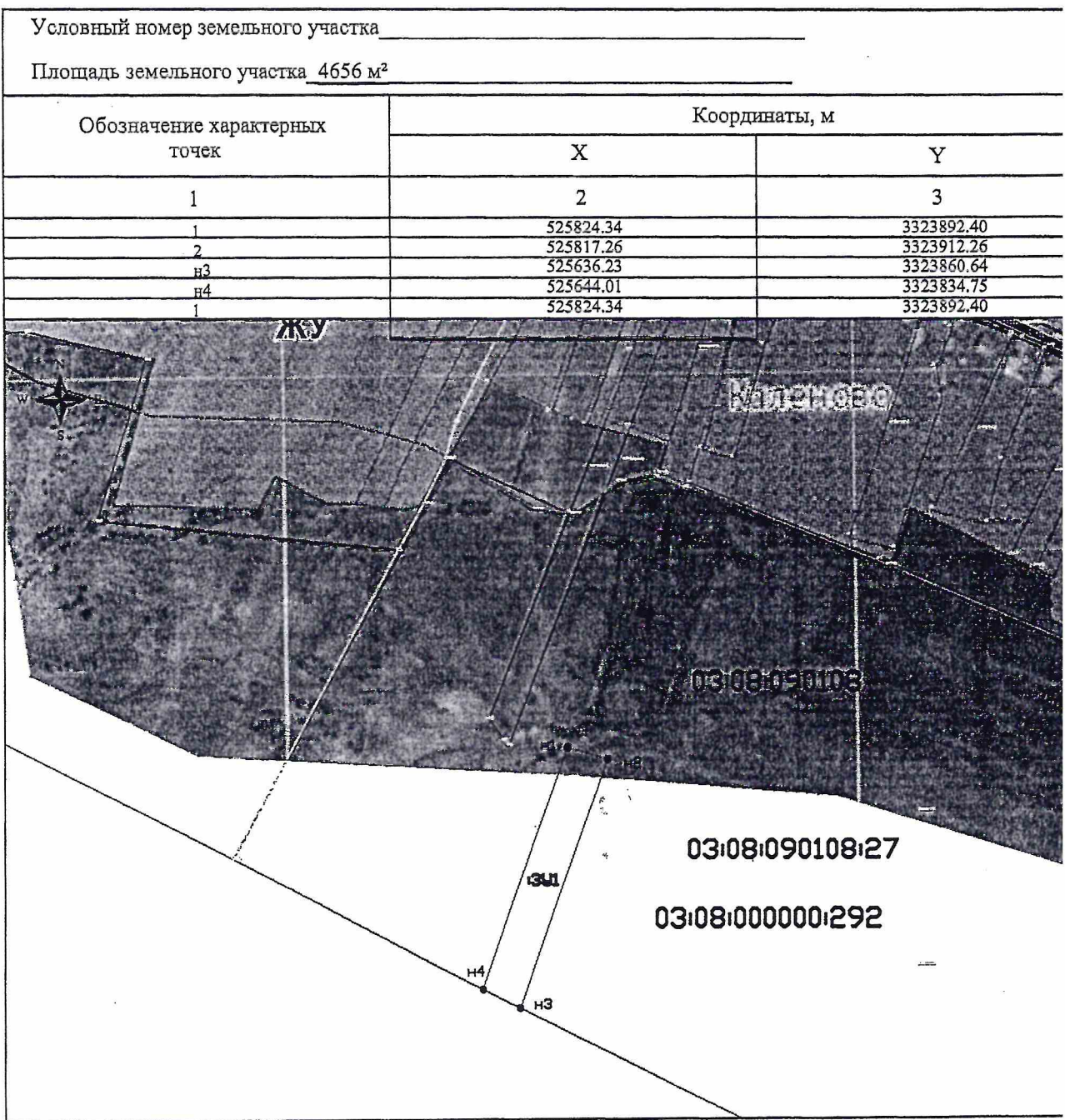
Иволгинский район
органов местного самоуправления, принявших

решение об утверждении схемы или подписавших (о перерегистрации земельных участков)

от *08.08.2014* № *33*

Схема расположения земельного участка

на кадастровом плане территории 03:08:090108, образованного путем раздела земельного участка с кадастровым номером 03:08:000000:292 с сохранением исходного в измененных границах расположенного по адресу: Российская Федерация, Республика Бурятия, Иволгинский муниципальный ра



Масштаб 1:4000

• н3 - характерная точка границы образуемого земельного участка

— - граница образуемого земельного участка

— - граница земельных участков по сведениям ЕГРН

Категория земель - земли сельскохозяйственного назначения

Разрешенное использование - для сельскохозяйственного использования